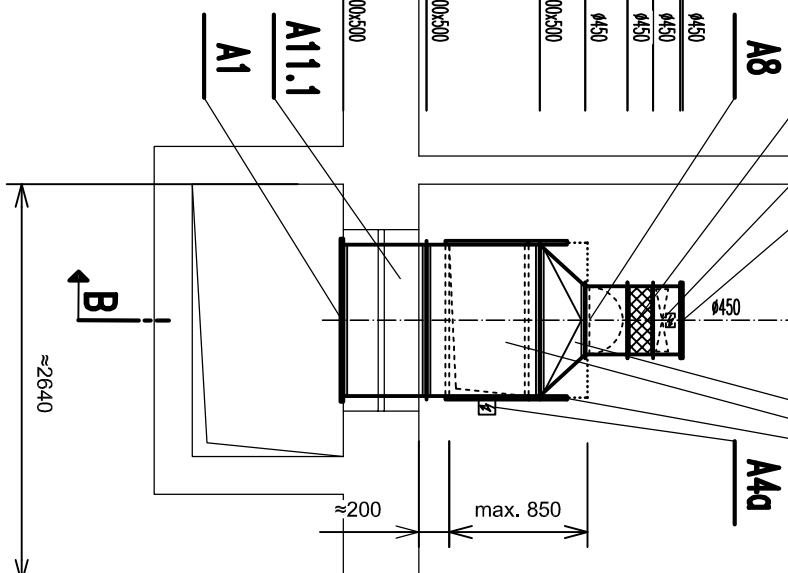
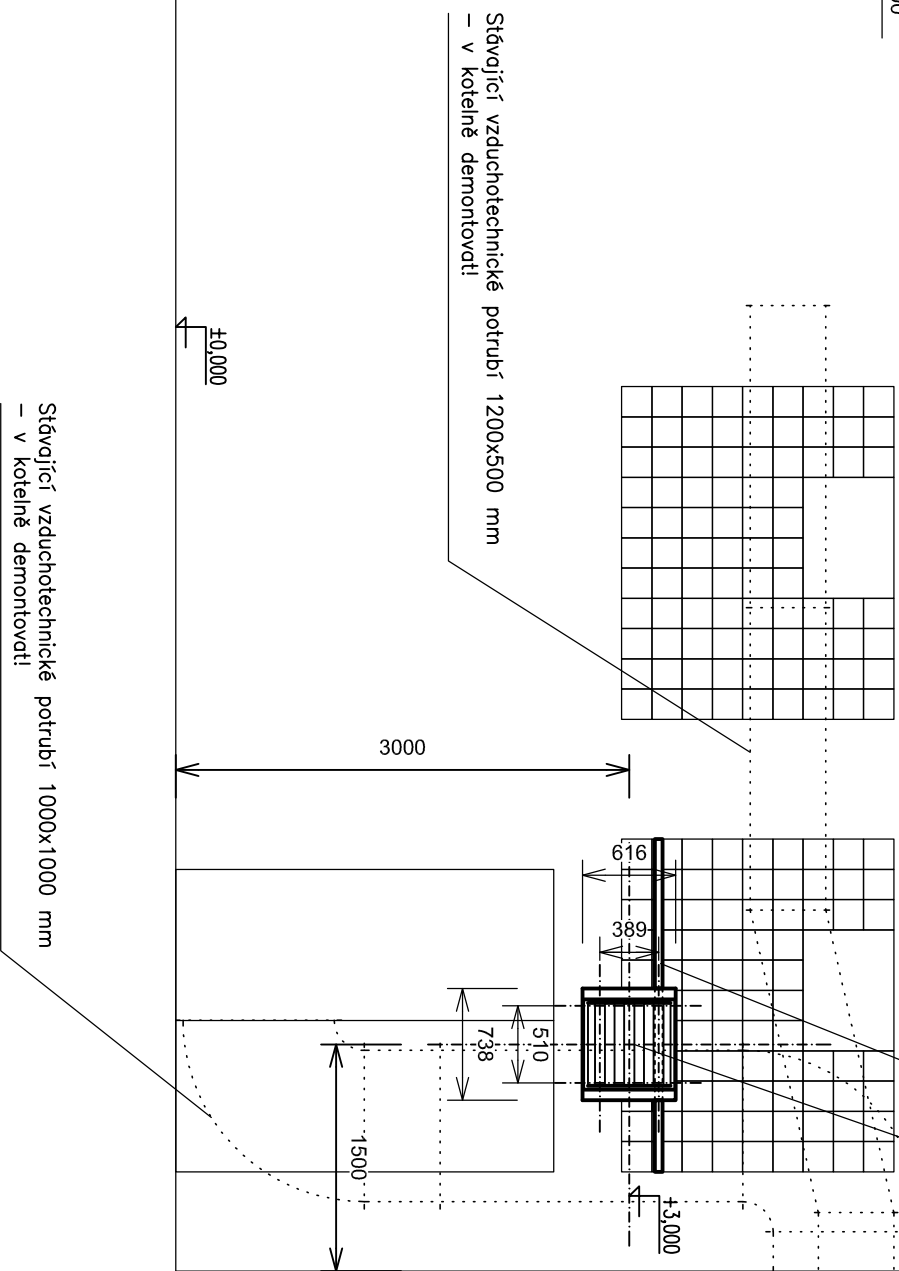



10450



B1

Stávající ventilátor VENA 200
– demontovat, otvor zaslepit



ZNAČKA K :							
VÝROBKOVÁ K :		VÝROBKOVÁ K :		SCHÉMA K :			
GENERÁLNY PROJEKTANT : EVC s.r.o., IČ : 13382275 DIČ : CZ13382275							
HLAVNÝ INŽINÉR PROJEKTU : JIŘÍ BARTON							
ZODPOVEDNÝ PROJEKTANT :		VÝROBKOVÁ K :		TECHNICKÁ KONTROLA :			
PROJEKT : VZDUCHOTECHNIKA							
LÚČE NÁZEV :		LÚČE NÁZEV :		JINÝ BARTON :			
INŠTALÁCIA : MESTO LITOMĚŘ, BAŘ ŠKOLNÍK 1000, LITOMĚŘ							
NÁZEV MACE : ZMĚNA ZARÍZENÍ ZDROJE TEPLA							
DUKOVNÁ Č. P. : 969							
ČASŤ :		VZT :		VZDUCHOTECHNIKA			
NÁZEV VÝKRESU : 18P.01 LÚZ VZT-03_pardubice							
PÍDOPUS KOTELNÍKY, REZ A-A							
 EVC s.r.o., PARDUBICE ČLEN ČEA ESCO PRÍLOHA R - detail 500 00 000mm v k.m.		DÁTUM : POPOIS : Dátum: 07/2018 VZT-03		Dátum: 07/2018 VZT-03		Dátum: 07/2018 VZT-03	

DOKUMENTACE PRO VÝBĚR ZHOTOVITELE STAVB